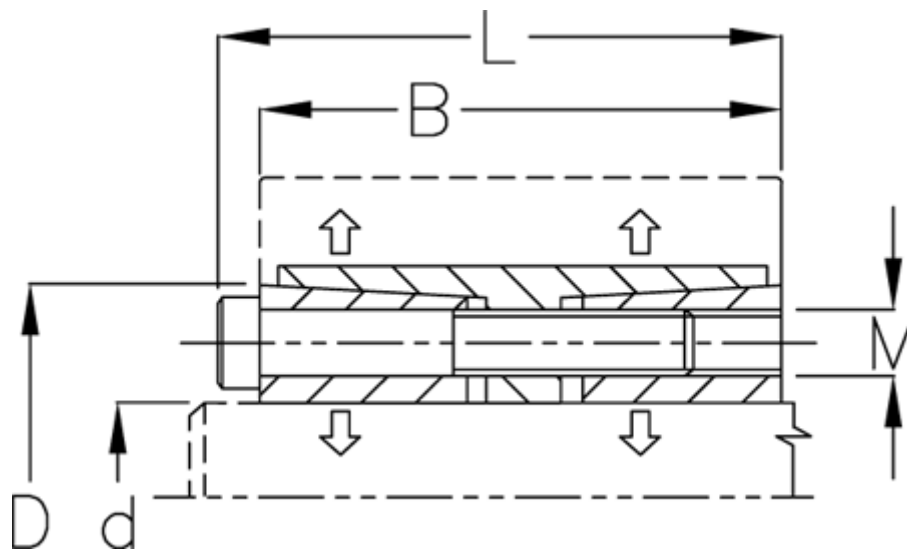


Varenummer: 439600150

Beskrivelse: Rota-fix spændelement FS150x200

Note: Kort version af F. Overfører høje momenter. Mulighed for at reducere tilspænding, hvorved b overførbart moment og fladetryk reduceres. Selvcentrerende.

Mål



B mm	= 82
d H8 mm	= 150
D mm	= 200
F kN aksialkraft	= 583.0
L mm	= 94
M mm	= M12
Overfladeruhed	= R? ? 3.2 μ m
P N/mm ² fladetryk på aksel/nav	= 144

T Nm drejningsmoment	= 43700
Tolerance	= Aksel h8, Nav H8
Ts Nm boltetilspændingsmoment	= 145.0